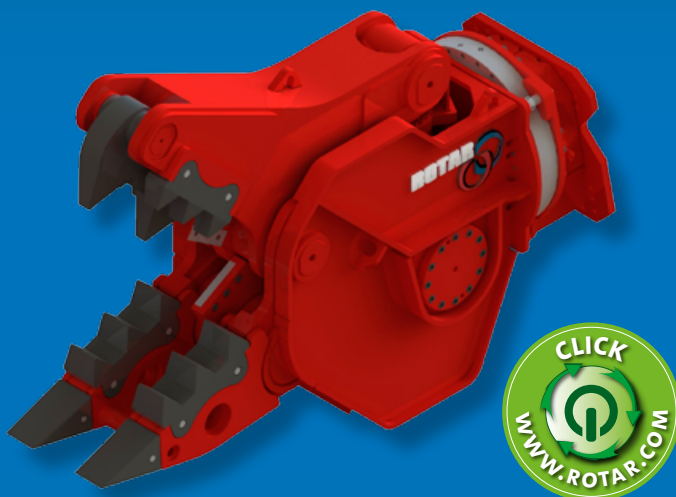


## ▶ Rotar Betongknuser

Rotar RDP-serie knuseren er det ideelle utstyret for primær-og sekundærriving. Knuser lett armert betong og skiller det på stedet eller etterpå. Den knuser så og si alt den klarer å bite over.



Den roterer 360° og har fremragende ytelse. Ved optimalisering av det hydrauliske systemet, fungerer knuseren ekstremt effektivt i sykluslister (åpne / lukke) og som i tillegg fører til lavere drivstofforbruk.

En kraftig sylinder utstyrt med en hastighetsventil sammen med utformingen av kjevene, gir ypperlig penetrasjon. Det knuste materialet pakker seg ikke, men faller/siles lett mellom tennene.

*Alle slitedeler kan tas fra hverandre, der de lett kan skiftes uten store utfordringer. (Modulært og slitesterk som resulterer i mindre deler på lager og forbedrer bruken av slitedeler)*

Rotar knusere er produsert av høykvalitet slitesterkt stål og med hydrauliske komponenter fra kjente produsenter.

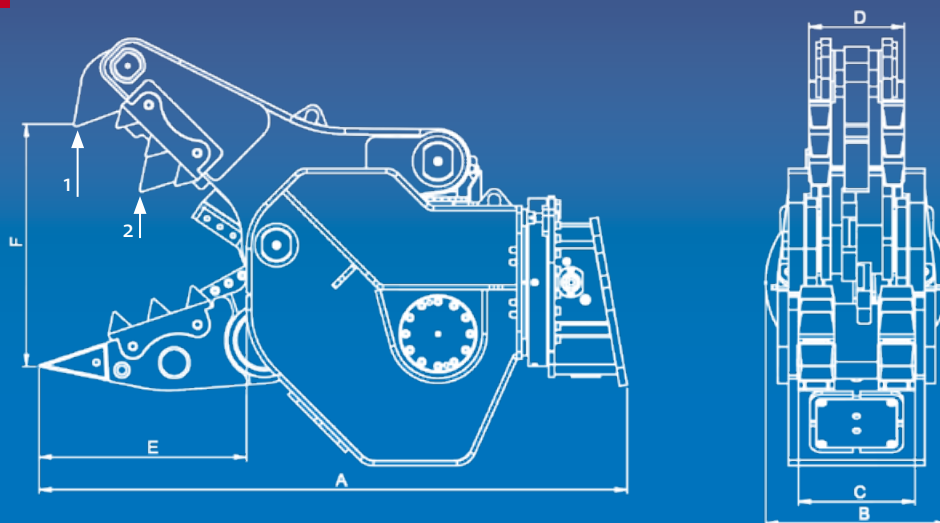
Knuserne leveres i fire forskjellige størrelser. Lav vekt og optimalt tyngdepunkt, er det ideelle utstyret for enhver rivningsentreprenør.

*(Ps. Rotar knusere er også tilgjengelig uten rotasjon)*

## ▶ Betongknuser

- ▶ Sortering/Rivningsgrabb
- ▶ Skrapsaks
- ▶ Renseskuffe for hjullaster
- ▶ Sorteingskuffe
- ▶ Stein- og sorteringsgrabb
- ▶ Knuseskuffe
- ▶ Kombikutter
- ▶ Stålsaks
- ▶ Jerbaneskinne-kutter





Type RDP	20 S	25 S	32 S	42 S
<b>Beskrivelse</b>				
Vekt (KG) *	2100	2765	3100	4500
Åpne/ Lukke (Sek. )	1,9 - 1,2	2,2 - 2,4	2,5 - 2,8	2,6 - 2,8
Kuttekraft posisjon 1 (τ)	62	70	95	105
Kuttekraft posisjon 2(τ)	100	107	152	195
Bæremaskin (τ)	15 - 25	24 - 35	32 - 50	45 - 70
Hullmønster	140-150	140-150	140-150	150
<b>Mål</b>				
A (mm)	2100	2270	2458	2640
B (mm)	760	760	760	880
C (mm)	390	479	495	556
D (mm)	310	350	398	470
E (mm)	750	822	867	930
F (mm)	845	974	1000	1230
G (mm)	200	200	200	250
<b>Hydraulikk</b>				
Maks. operasjon sylinder-trykk (bar)	350	350	350	350
Maks. operasjon motor-trykk (bar)	170	170	170	170
Oljestrøm sylinder (L/min)	150 - 250	150 - 250	250 - 300	250-350
Oljestrøm motor (L/min)	40 - 60	40 - 60	40 - 60	40 - 60

\* Vekt eksklusive adapterplate med brakett

spesifikasjoner kan endres uten forvarsel



**ANLEGGSS**  
gruppen as

Linnestranda 2

3426 GULLAUG

Telefon: 90 64 22 22

E-post: [info@anleggsgruppen.no](mailto:info@anleggsgruppen.no)

ANLEGGSS  
gruppen as

